

YouTube チャンネルの QRコードはコチラです⇒ Since 2019.8.30



社労士事務所HIKARIが、中小企業の顧問先から日々ご相談される素朴な内容を、
(1) わかりやすく、(2) 具体的に説明していく目的でオープンしました

【中小企業の働き方改革を応援するチャンネル】です。

求人、採用面接、残業、社会保険、給料、労災など、中小企業を取り巻く様々な
労務問題プラス助成金を取り上げていきますので、よろしくお願ひいたします。



今月のお勧め動画を紹介します！

副業シリーズの4本

です！！

【裏面】も見てね！！

今月のお勧め動画

今月のお勧め動画は

「労働時間&割増賃金について厚生労働省が管理モデル案を発表」です。

今月は、今後増えるであろう 副業時代 に向けて、副業シリーズ的に副業動画を4本制作公開しました。
副業の際に気になるのは、割増賃金だったり、保険関係の適用だったり、税金の処理だったりしますが、
これからは、労働時間の管理が一番重要になると考えます。その理由は9/1から労災保険が副業者の
(主業A社+副業B社)の労働時間をはじめとする業務負荷の通算が始まるからです。

そこで、お勧め動画である副業シリーズ的な動画は

- (1) 9/1 労災保険法改正で企業が気を付けること
- (2) 労働時間&割増賃金について厚生労働省が管理モデル案を発表
- (3) 副業時代に向けて法改正第2弾 高齢者の就業と年金の関係
- (4) 副業した従業員を懲戒解雇した裁判からの注意点 の4本です。ぜひご視聴下さい。

**チャンネル登録は
無料
です！！**

★チャンネル登録よろしくお願ひします！★

チャンネル登録とは？ いわば SNS でいう「いいね！」みたいな意味です。

Twitter でいえば「フォロー」、ブログなんかでは「読者登録」にあたります。

どうしてチャンネル登録を勧めるの？

世界中の何億の人々が利用している YouTube の中から、HIKARIチャンネルの動画を探すという
面倒な手間を省き、不定期更新のHIKARIチャンネルの動画を見るためにお勧めするものです。

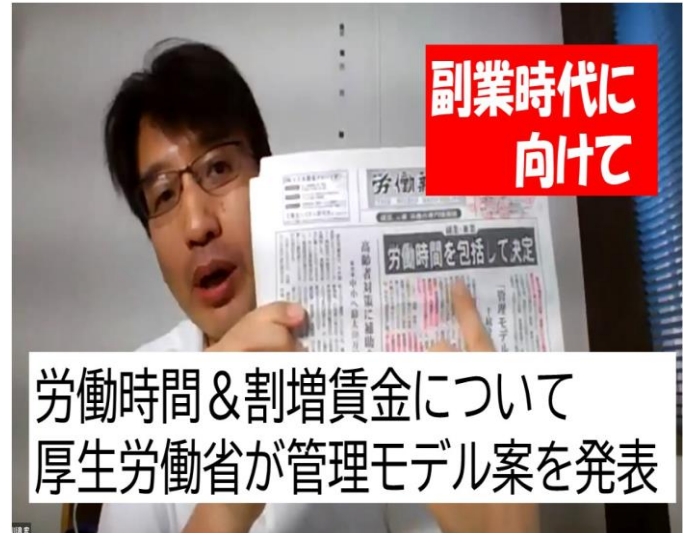
YouTube のチャンネル登録はGoogleアカウントにログインすると簡単に出来ます！！

9/1の
労災保険法
改正で



副業時代
に向けて

企業が気を付けること



副業時代
に向けて

労働時間&割増賃金について
厚生労働省が管理モデル案を発表

2020.7.25発表

社会保険料特例猶予
1,000億円超へ
特例改定の
注意点も解説



副業時代に向けて法改正 第2弾
高齢者の就業と年金の関係

副業時代
に向けて



2020.8.5
休業支援金Q&A更新!

労基法
26条
休業手当との関係



アルバイトのシフト問題

【経営者向け】
副業した従業員を懲戒解雇した
裁判例からの注意点

就業規則の
ここに注意!



編集後記

この度の熊本大水害を初めとする全国各地の災害により、被害に遭われた地域・皆様に心からお見舞い申し上げますと共に、一日も早い復旧をお祈りいたします。

8月は、今後増えるであろう副業を集中的に制作公開しました。オンラインセミナーも副業をテーマに8/5に開催し、多くの皆様にご参加頂きました。

オンラインセミナーの見逃し配信は「顧問先限定メルマガ」でURLをご案内予定ですので、都合等で参加出来なかった方は是非、ご視聴下さい。

9月以降も適宜、オンラインセミナーを開催予定ですので、気になるテーマは是非ご参加下さい。

このHIKARIチャンネルも開設から1年が経過し、振り返ると約80本制作公開しました。今後ともよろしくお願いたします。

(K)